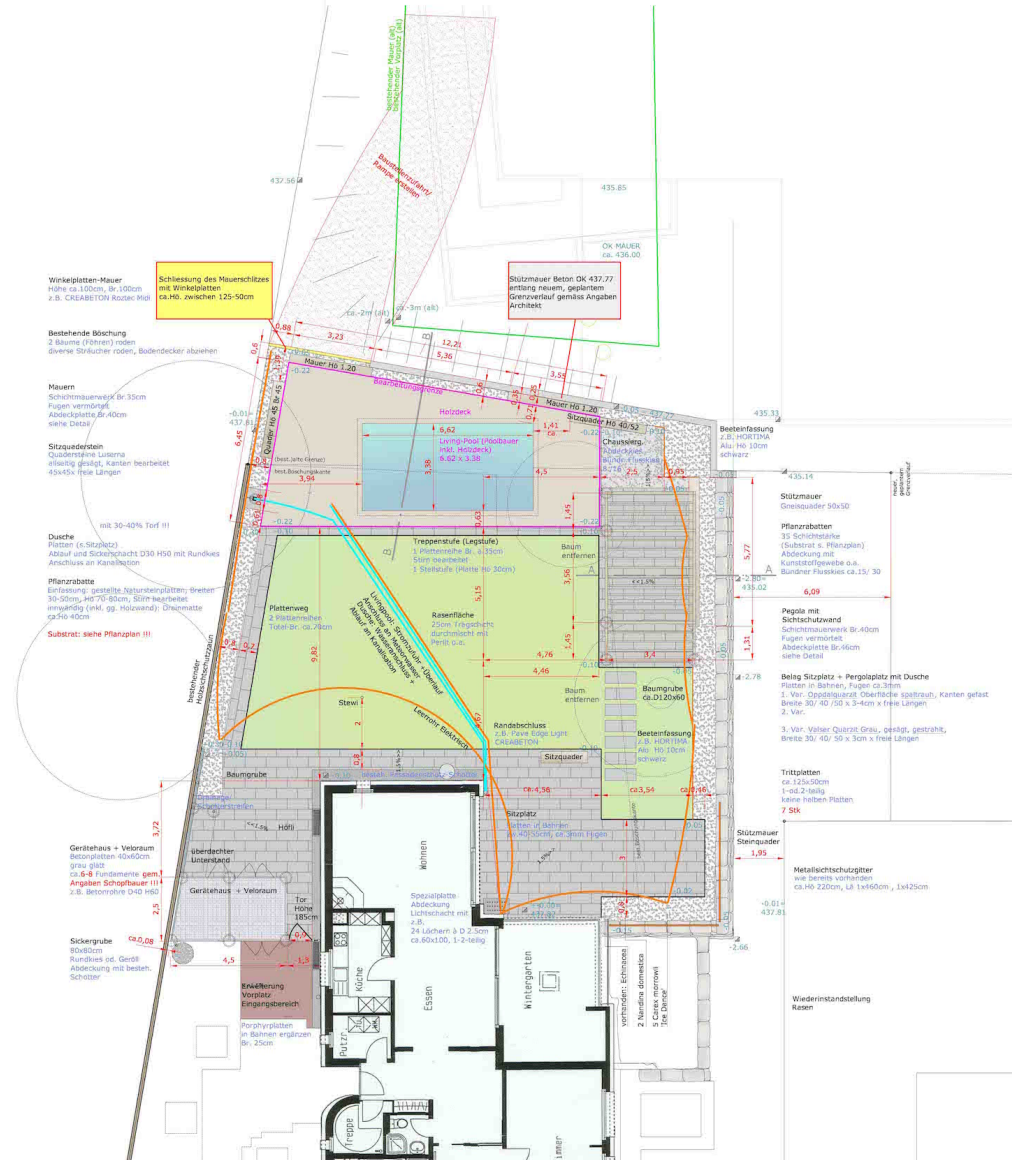


UMGEBUNGSGESTALTUNG

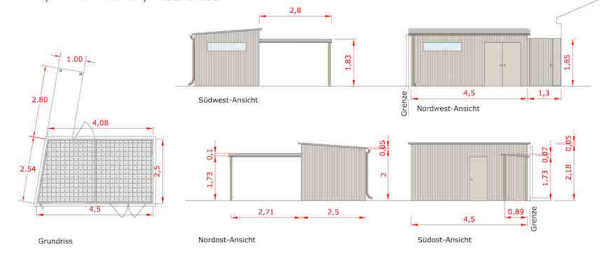
AUSFÜHRUNGSPLAN

Dat. 22.02.2012  
Gez. A3  
Gez. 21.03.2012

Mst. 1: 50/100



GERÄTEHAUS UND VELORUM MIT ÜBERDACHEM UNTERSTAND  
(Holzkonstruktion) Mst. 1:100



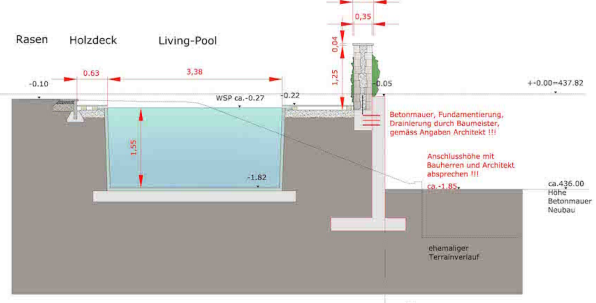
DETAIL Mst. 1:50

LIVING-POOL + NATURSTEINMAUERN  
H01.20

Natursteinmauer

Schichtmauerwerk Luserna Gneis,  
Farbe gemischt, Breite 35cm  
Abdeckung: Bodenplatte gespalten,  
mit Tropfnasen, Breite 40x 4-5cmx freie Länge  
Ausführung siehe Pergolamauer

Fundament mit Betonmauer verbunden (Baumeister!!!)



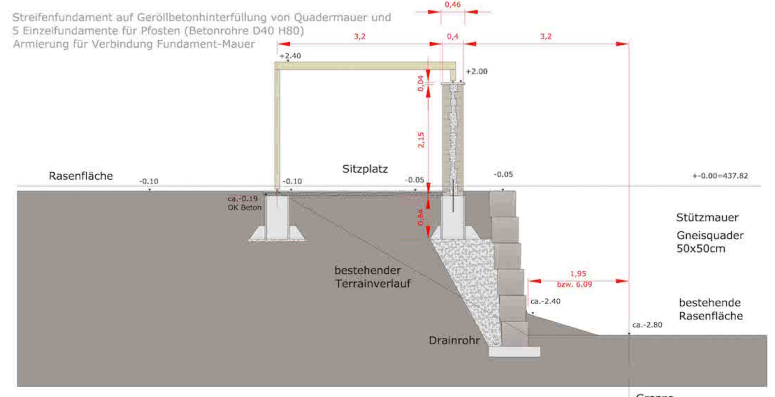
SCHNITT B - B

PERGOLA MIT SICHTSCHUTZMAUER

Schichtmauerwerk, 2-Hüptig, Br. ca. 40cm  
aus Luserna Gneis, Farbe gemischt  
Verblendmauersteine, Höhe 8 - 12 cm und 12-15 cm hoch Tiefe wie Höhe  
Fugen vermörtelt (Trasszement), Füllung Splittbeton  
Abdeckplatte = Bodenplatte gespalten mit Tropfnasen,  
Br. 46 x 4-5cm x freie Länge

(Variante Mauerstein: je 2 Längs-Kanten und total 2 Stirnseiten bossiert)

Streifenfundament auf Geröllbetonhinterfüllung von Quadermauer und  
5 Einzelfundamente für Pfosten (Betonröhre D40 H80)  
Armierung für Verbindung Fundament-Mauer



SCHNITT A - A